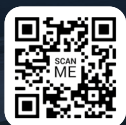


**HILLWOOD**  
A PEROT COMPANY®

## NOWOGARD

Pobierz aplikację / Download the app:



Droga ekspresowa S6  
S6 expressway

Powierzchnia magazynowa: 65 500 m<sup>2</sup>  
Warehouse space: 65 500 sqm





## HILLWOOD NOWOGARD

**Hillwood Nowogard** to centrum magazynowe klasy A oferujące 65 500 m<sup>2</sup> nowoczesnej powierzchni magazynowej. Jest ono zlokalizowane tuż przy drodze ekspresowej S6 łączącej Szczecin z Trójmiastem. Położenie przy granicy polsko-niemieckiej (przejścia graniczne Lubieszyn-Linken – 78 km oraz Kołbaskowo – 63 km) pozwala na sprawną obsługę rynków zagranicznych. Lokalizacja centrum zapewnia doskonały dostęp do wykwalifikowanej kadry pracowniczej.

**Hillwood Nowogard** is a Class A warehouse centre offering 65 500 sqm of modern warehouse space. The park is located next to the S6 expressway, connecting Szczecin and Tricity. The proximity of the Polish-German border (Lubieszyn-Linken border crossing – 78 km and Kołbaskowo – 63 km) means that foreign markets are within easy reach. The location of the park provides excellent access to a qualified workforce.

### FAKTY | KEY FACTS



#### Lokalizacja

Location:

**Kikorze, 72-221 Kikorze**



#### Powierzchnia

Space:

**65 500 sqm**



#### Liczba hal

Warehouses:

**1**



#### Główne arterie

Main thoroughfares:

**S6 | S3**

### ODLEGŁOŚĆ | DISTANCE



#### Droga ekspresowa S6

S6 expressway:

**1 km**



#### Autostrada A6

A6 highway:

**41 km**



#### Port Lotniczy Szczecin

Szczecin Airport:

**11 km**



#### Przejście graniczne Kołbaskowo

Kołbaskowo border crossing:

**63 km**



#### Droga ekspresowa S3

S3 expressway:

**14 km**



#### Przejście graniczne Lubieszyn-Linken

Lubieszyn-Linken border crossing:

**78 km**

#### Szczecin



53 km



**0:43 h**

#### Gorzów Wlkp.



121 km



**1:55 h**

#### Berlin



190 km



**2:00 h**

#### Poznań



307 km



**3:07 h**

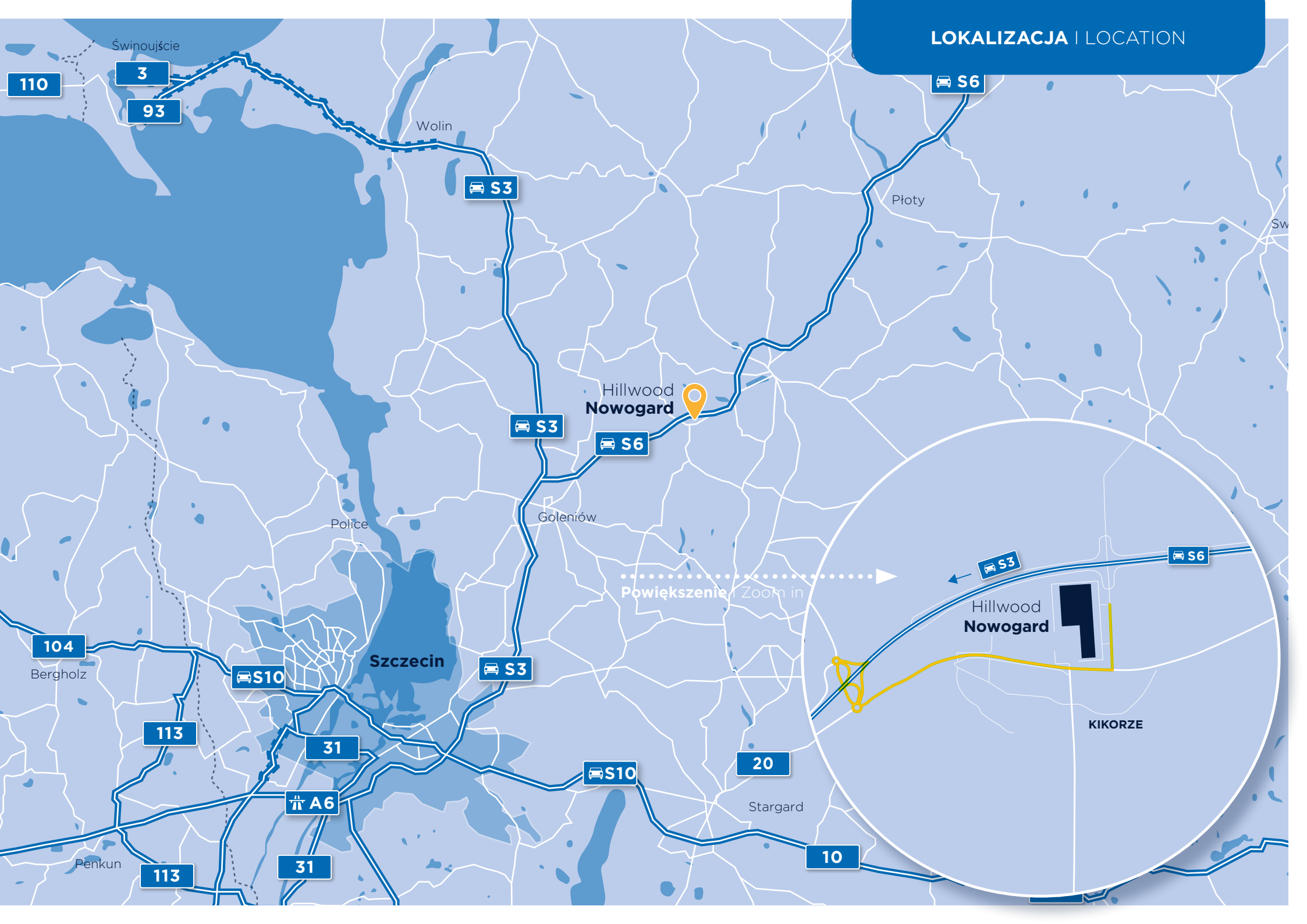
#### Warszawa



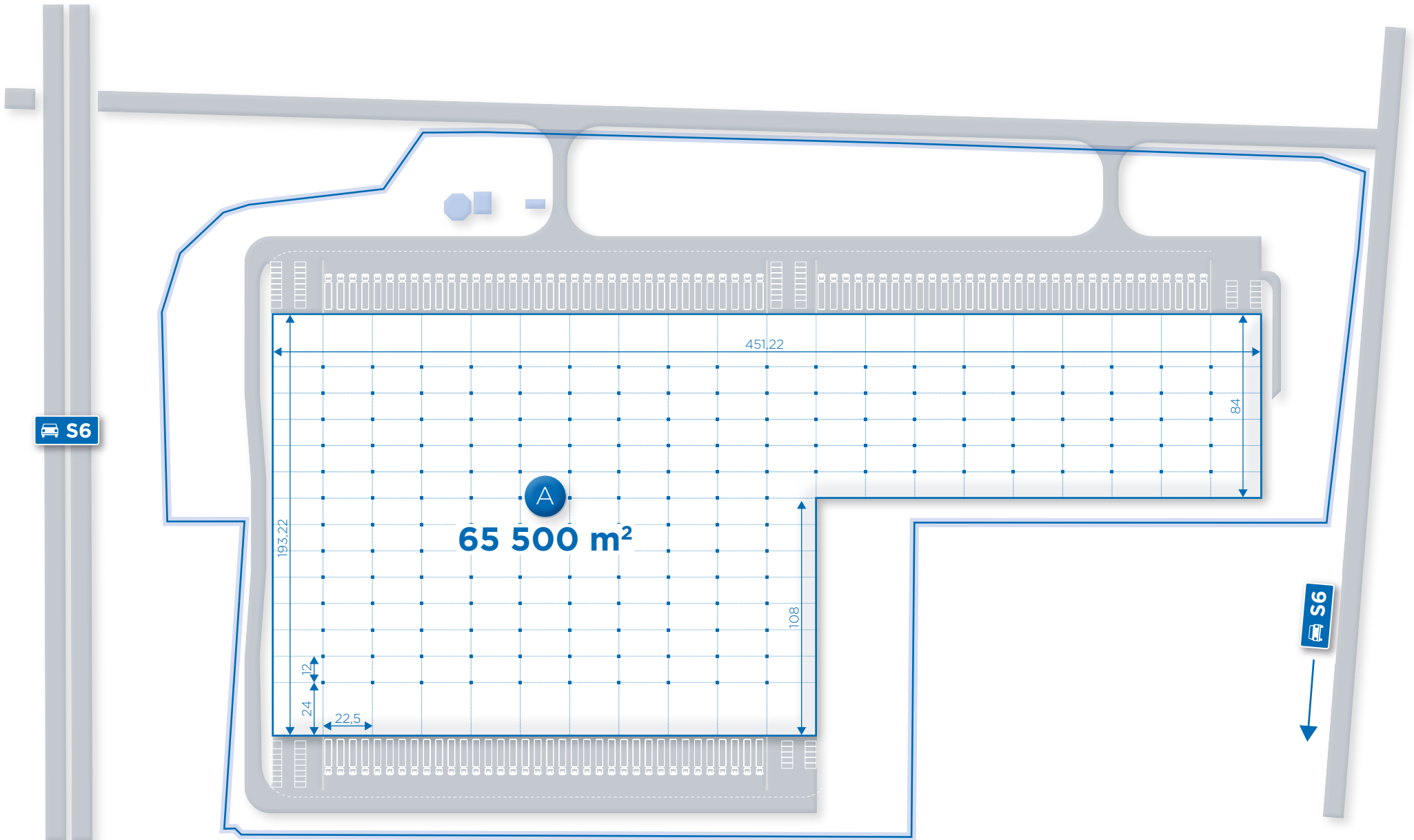
316 km



**4:13 h**



# PLAN I SITE PLAN



**Wysokość składowania**

Clear height:

12 m

**Siatka słupów**

Column grid:

12x22.5 m

**Odporność ogniowa**

Fire load:

+4000 MJ/m<sup>2</sup>**Nośność posadzki**

Floor loading:

8 t/m<sup>2</sup>**Oświetlenie naturalne**

Skylights:

do/up to 3%

**Ochrona i monitoring**

Monitoring and security:

24h

**Oświetlenie LED**

LED Lighting

**Doki z ochronnymi kołnierzami i hydraulicznymi podnośnikami**

Dock doors with rubber shelters and hydraulic dock levellers

**Posadzka bezpyłowa**

Anti-dust floor finishing

**Rampy najzdowe umożliwiające dostęp do wnętrza magazynów**

Ramps and drive-in doors providing access to the warehouse floor

**Instalacja tryskaczowa ESFR K360**

K360 ESFR sprinkler installation

**Obszerny parking**

Spacious parking lot

**NARZĘDZIA I TOOLS**

KLIKNIJ/CLICK

**Strona WWW**

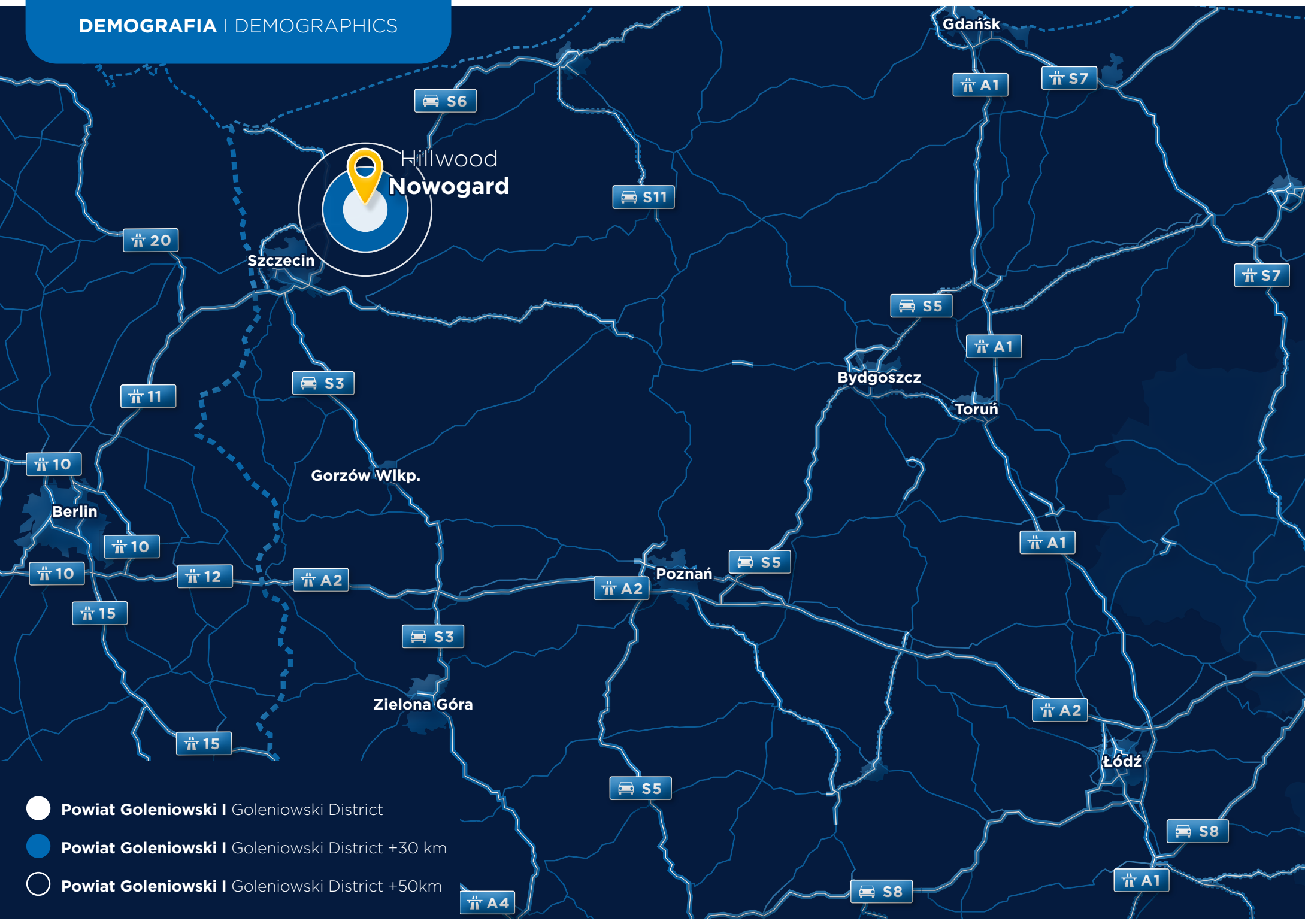
Website




**Lokalizacja Google**

Google location

**Nieruchomości Hillwood**

Hillwood properties



-  Powiat Goleniowski | Goleniowski District
-  Powiat Goleniowski | Goleniowski District +30 km
-  Powiat Goleniowski | Goleniowski District +50km

A4

**Liczba mieszkańców w powiecie goleniowskim**

Population of Goleniowski District

+30 km

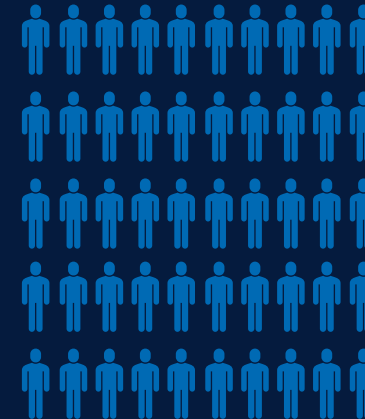
+50 km



82 310



285 332



528 387

**Populacja w wieku produkcyjnym**

Working age population

**Poziom bezrobocia**

Unemployment rate



50 033



5.2%

**Populacja w wieku produkcyjnym**

Working age population:

**22 771 440**

**Poziom bezrobocia**

Unemployment rate:

**5.6%**



Hillwood Polska Sp. z o.o.  
ul. Twarda 2, 00-105 Warszawa

[www.hillwood.pl](http://www.hillwood.pl)  
[poland@hillwood.pl](mailto:poland@hillwood.pl)  
tel. +48 690 000 225

Pobierz aplikację / Download the app:



Droga ekspresowa S6  
S6 expressway

Powierzchnia magazynowa: 65 500 m<sup>2</sup>  
Warehouse space: 65 500 sqm

